

「令和6年能登半島地震」における現場踏査

東京インキ株式会社 新潟営業所 丹下 博文

この度の地震災害に際し、被災された皆様に心よりお見舞い申し上げます。皆様方の一日も早いご復興をお祈りいたします。

2024年(令和6年)1月1日16時06分から発生した群発地震により、最大震度7(マグネチュード7.6)を観測する大規模な揺れが有り、津波や火災、液状化等によるインフラへの直撃により想像を絶する甚大な被害を受けてしまいました。今回、過去十数年間にわたって施工されたジオセル各工種の現地調査を行いました。孕みやクラック等の大きな変状も無く健全性を確認することができましたので報告いたします。



石川県能登エリア

珠洲市馬縹町 震度6強



施主: 石川県珠洲土木事務所
 工事名: 一般県道高屋出田線道路修繕工事

輪島市白米地区 震度7



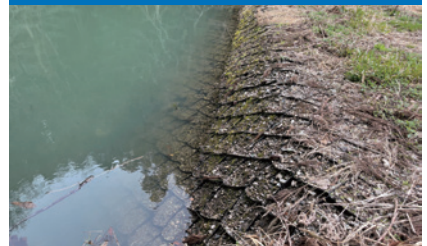
施主: 輪島市役所
 工事名: 白米千枚田耕作支援施設工事
 (道の駅: 千枚田)

輪島市杉平地区 震度7



施主: 石川県奥能登土木総合事務所
 工事名: 国道249号輪島市杉平町法面
 災害復旧工事(輪島バイパス)

輪島市門前町 震度7



施主: 輪島市役所
 工事名: 二又川ため池改修工事

穴水町三井地区 震度6強



施主: 北陸地方整備局金沢河川国道事務所
 工事名: 令和2年度 能越道路 小泉道路
 その23工事 輪島道路I期線

穴水町此木地区 震度6強



施主: 石川県奥能登土木総合事務所
 工事名: 二級河川小又川
 緊急河川浸透対策工事

七尾市大津地区 震度6強



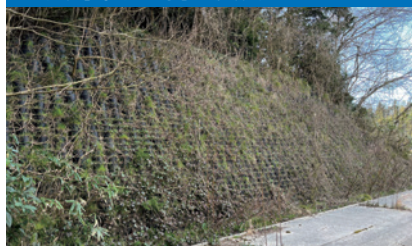
施主: 石川県中能登土木総合事務所
 工事名: 一般国道249号交通安全施設工事

七尾市中島地区 震度6強



施主: 石川県中能登土木総合事務所
 工事名: 一般国道249号法面災害復旧工事

志賀町米浜地内 震度7



施主: 志賀町役場
 工事名: 定住促進住宅造成事業(2号付替水路)

羽咋市寺家町 震度5強



施主: 羽咋市役所
 工事名: 寺家町豪雨災害ため池道路復旧工事

「令和6年能登半島地震」 における現場踏査

富山県西部地区においても、震度5強を観測する大きな揺れにより甚大な被害を受けています。今回、氷見地区における現地調査においても特に問題無いことが確認されました。

東京インキ株式会社
新潟営業所 丹羽 信輔



石川県加賀エリア

津幡町俱利伽羅地内 震度5弱



施主：津幡町役場
工事名：俱利伽羅不動寺がけ地対策工事

金沢市清水谷町 震度5強



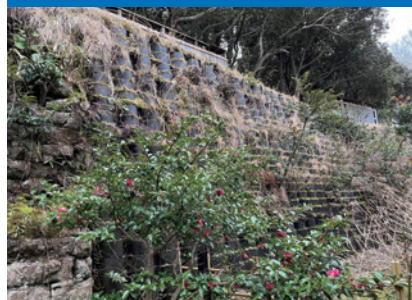
施主：石川県県央土木総合事務所
工事名：一般国道304号道路改築工事
(清水谷橋橋台部)

加賀市日谷町 震度5強



施主：加賀市役所
工事名：日ノ谷川災害復旧工事

加賀市橋立町 震度5強



施主：加賀市役所
工事名：橋立地区災害復旧工事

富山県氷見エリア

氷見市小竹地内 震度5強



施主：氷見市役所
工事名：R4年豪雨災害
林道大平線(1号箇所)復旧工事

氷見市棚懸地内 震度5強



施主：氷見市役所
工事名：R2～3年
市道棚懸坪池道路改良工事

氷見市中尾地内 震度5強



施主：氷見市役所
工事名：R3年豪雨災害
林道中尾上田線(1号箇所)復旧工事

氷見市堀田地区 震度5強



施主：陽和温泉病院
工事名：陽和温泉病院外構工事(民間工事)

氷見市論田地内 震度5強



施主：氷見市役所
工事名：市道論田大谷線道路改良工事

氷見市熊無地内 震度5強



施主：氷見市役所
工事名：R2年度 林道幸原線改良工事



東京インキ株式会社
TOKYO PRINTING INK MFG. CO., LTD.

<https://www.tokyoink.co.jp>

本社	〒114-0002 東京都北区王子1-12-4	TEL.03-5902-7627
札幌営業所	〒065-0020 札幌市東区北二十条東18-2-1	TEL.011-784-7772
仙台営業所	〒980-0801 仙台市青葉区木町通2-1-18	TEL.022-274-3531
新潟営業所	〒950-0087 新潟市中央区東大通1-2-25	TEL.025-245-3141
名古屋支店	〒460-0022 名古屋市中区金山1-12-14	TEL.052-331-1515
大阪支店	〒543-0013 大阪市天王寺区玉造本町1-28	TEL.06-6761-0077
広島営業所	〒732-0827 広島市南区稲荷町5-18	TEL.082-568-4400
福岡支店	〒816-0912 福岡県大野城市御笠川3-13-5	TEL.092-503-8979