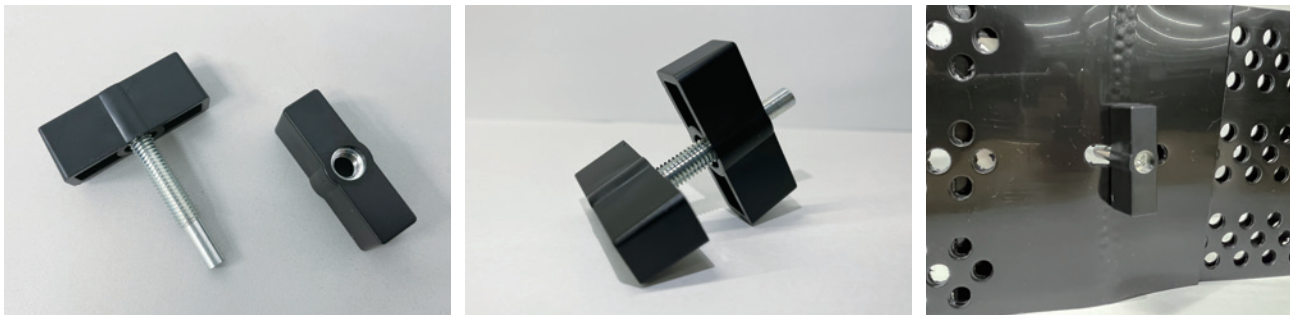


# 新登場 セルジョイント®

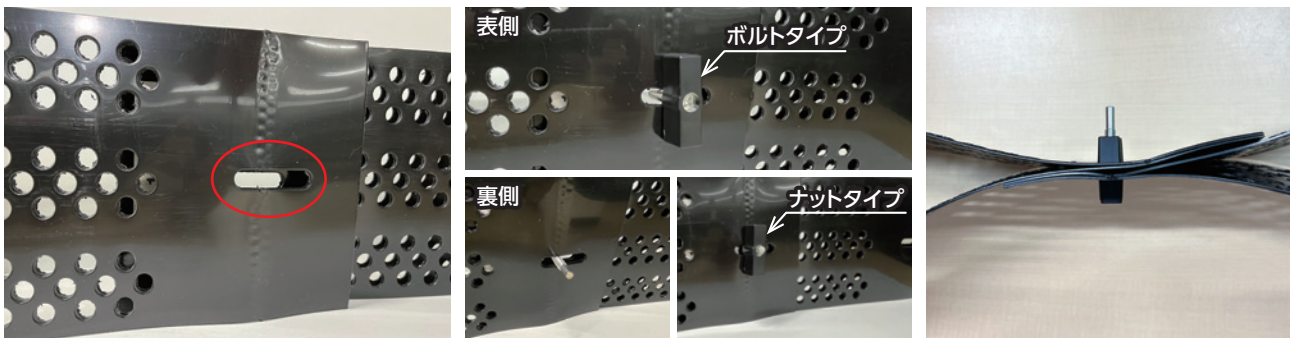
## グラウンドセル® 接続部材

構造物基礎対策、のり面浸食防止、路盤補強分野で多くの採用を頂いているグラウンドセル工法の安全性、信頼性を更に追及するため、製品の接続部材としてセルジョイントを新たに開発しました。

セルジョイントは、樹脂に特殊加工のボルト、ナットをインサート成形した複合品です。ボルトタイプとナットタイプに分かれており、手で締める事もでき、またインパクトなどの工具を使用して接続できる加工も施されています。これにより、グラウンドセルで展開面積の大きい現場においても、製品同士の接続作業効率が大幅に上がり、接続強度についても製品同士の溶着強度と同等以上の強度を確保することができます。



### 接続方法



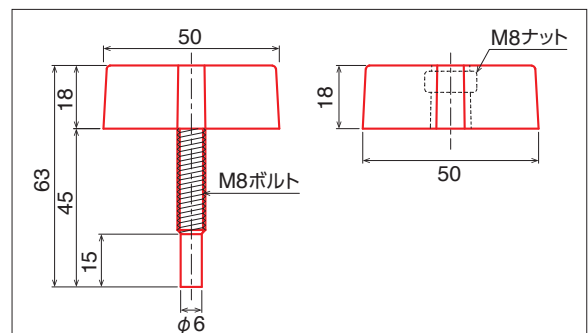
1 セルの連結穴を重ね合わせる

2 連結穴にセルジョイントのボルトタイプを差し込み裏側からナットタイプを組み合わせる

3 セルジョイントのボルトタイプを手で締めるまたは工具にて回転させ締め付け接続完了

### 荷姿

梱包単位  
30セット / 1箱



# TOKYO ink

# セルジョイント®

## 強度試験結果

【試料】 グランドセル 高さ 150 mm + セルジョイント 1 箇所  
 【試験方法】 JIS L 1908 準拠

試料 No.	試験結果
	最大引張強さ N/15 cm
1	3830
2	3860
3	3640
4	3140
5	3330
平均	3560

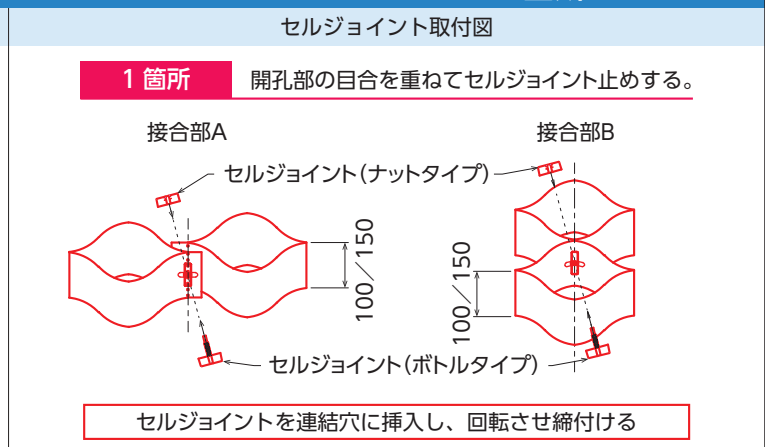
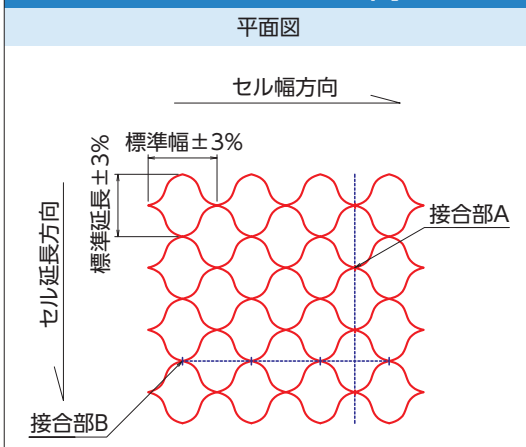
【試料】 グランドセル 高さ 200 mm + セルジョイント 2 箇所  
 【試験方法】 JIS L 1908 準拠

試料 No.	試験結果
	最大引張強さ N/20 cm
1	7240
2	6970
3	6990
4	7130
5	7190
平均	7100

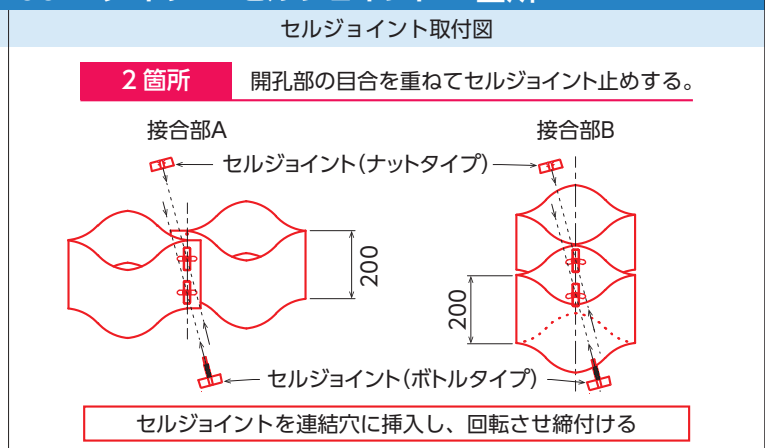
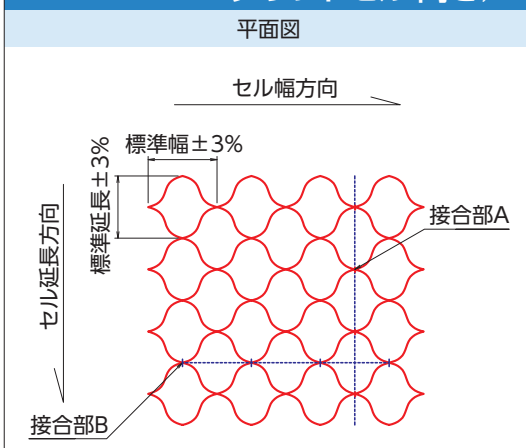
※試験機関：一般財団法人 日本繊維製品品質技術センター 東京試験センター

## 接合部詳細

### グランドセル 高さ / 100・150 mmタイプ = セルジョイント 1 箇所



### グランドセル 高さ / 200 mmタイプ = セルジョイント 2 箇所



<https://www.tokyoink.co.jp>

本 社 / 〒114-0002 東京都北区王子 1-12-4 TEL.03-5902-7627  
 札幌営業所 / 〒065-0020 札幌市東区北二十条東 18-2-1 TEL.011-784-7772  
 仙台営業所 / 〒980-0801 仙台市青葉区木町通 2-1-18 TEL.022-274-3531  
 新潟営業所 / 〒950-0087 新潟市中央区東大通 1-2-25 TEL.025-245-3141  
 名古屋支店 / 〒460-0022 名古屋市中区金山 1-12-14 TEL.052-331-1515  
 大阪支店 / 〒543-0013 大阪市天王寺区玉造本町 1-28 TEL.06-6761-0077  
 広島営業所 / 〒732-0827 広島市南区稲荷町 5-18 TEL.082-568-4400  
 福岡支店 / 〒816-0912 福岡県大野城市御笠川 3-13-5 TEL.092-503-8979