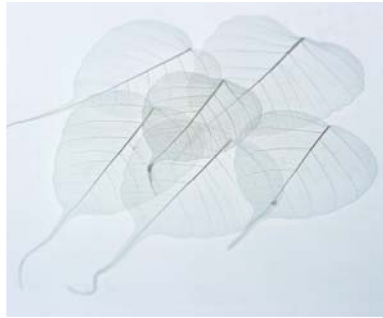
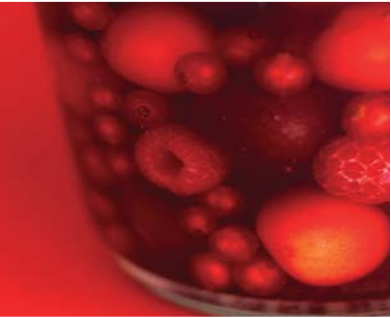


Zipset

NEW CERVO

TOKYO PRINTING INK  SHEETFEED OFFSET PROCESS INKS  THE NEW STANDARD FOR YOUR HIGH QUALITY PRINTING





デジタル時代のスタンダード

ZIPSET NEW CERVO は
これからのスタンダードを目指します

Zipset

NEW CERVO

印刷物の多様化、短納期、小ロット化の進むオフセット枚葉印刷業界では、高生産性と高品質化を同時に満たす必要があります。また、地球環境や人体への安全性に関するクライアントの要求も年々厳しくなっているのが現状です。業界ニーズを的確に捉えて開発された「ニューセルボ」はあらゆるシーンでお客様をサポートします。



高生産性

黒損・トラブル削減 / 生産性・信頼性アップ

基準濃度にすばやく到達し、黒損を削減します。返し刷りまでの時間を大幅に短縮することによって生産性が大きく向上します。超高分子樹脂が形成する強靱な皮膜が加工後のクレームを減らします。クライアントの厳しい納期要求にもしっかりと対応して信頼性がアップします。

High Productivity

3concept

開発コンセプト

高品質

網点鮮明・品質アップ

デジタルデータから忠実に出力されたCTPの網点をリアルに再現します。転移性に優れた新規開発の高ストラクチャーレジンの採用によってドットゲインが抑えられ、高濃度で光沢感のある印刷物が得られます。

Excellent Print Quality

環境対応

各種環境ガイドラインに適合

芳香族1%未満のアロマフリー溶剤の使用、エコマークVer.2取得、NL規制適合、ソイマーク取得、PRTR法非該当、日印産連「オフセット印刷サービス」グリーン基準適合、グリーン購入ネットワーク「オフセット印刷サービス」発注ガイドライン適合など、ニューセルボは各種環境ガイドラインに適合した環境対応製品です。

Environmentally Friendly



安心して後加工に出せる抜群の乾燥性と耐摩擦性

ニューセルボは、新規高分子樹脂と特殊添加剤の採用により、乾燥性・耐摩擦性を重視した設計になっています。

- ・弊社従来品に比べ印刷直後から強靱な皮膜を形成します。
- ・返し刷りまでの時間が大幅に短縮され生産性に寄与します。
- ・乾燥性が良く、耐摩擦性が強い為、安心して後加工に出せます。

印刷後 4時間	一般インキ		
	ニューセルボ		
印刷後 12時間	一般インキ		
	ニューセルボ		

インキ特性値

■ 稠度

	X		Y	
	タック	フロー	タック	フロー
黄	5.2	41.0	6.5	39.0
紅	6.5	39.5	8.0	38.0
藍	7.0	39.0	8.5	37.0
墨	6.5	39.0	8.0	37.0

■ セット時間と乾燥時間

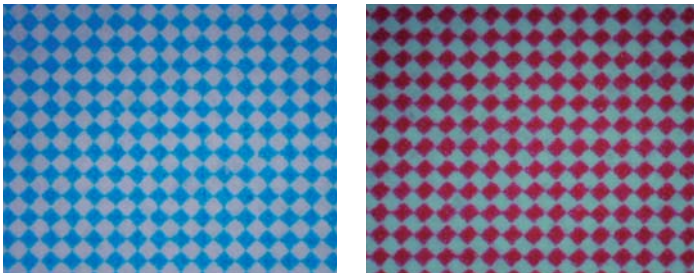
	セット時間 (分)	乾燥時間 (時間)	
		アート紙	ガラス板上
黄	2.0	2 : 00	4 : 00
紅	2.0	2 : 00	5 : 00
藍	2.0	2 : 00	5 : 00
墨	2.0	2 : 30	5 : 00

なおこの数値は弊社測定値であり装置等が異なる場合は値が異なりますので、参考値としてご理解下さい。



デジタル対応

新規開発の高ストラクチャーレジンを採用し、ドットゲインを忠実にコントロールすることで、デジタルデータから出力されたCTP版の網点を忠実に再現します。



ドットゲインが少なく、色調合わせが早い

ジャパンカラーに準拠した色相

ニューセルボはジャパンカラーを上回る演色性を有しており、その優れた色再現は印刷の標準化をサポートします。ニューセルボの色相はあらゆるデジタルプルーフの色再現にマッチし、高品質の印刷物を提供します。

あらゆる給水システムに対応する水幅適性

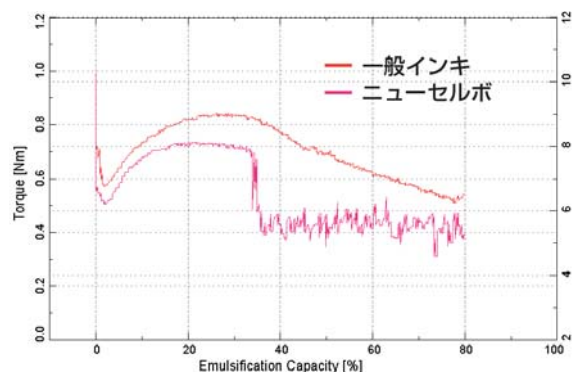
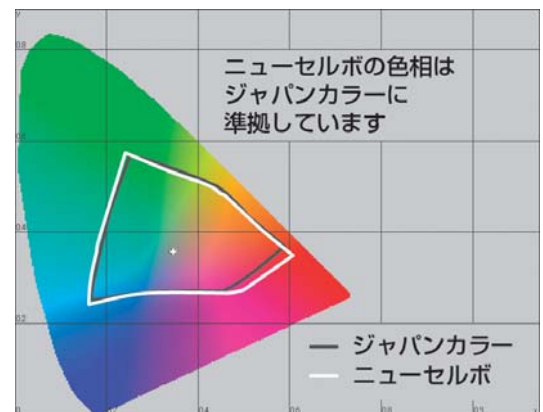
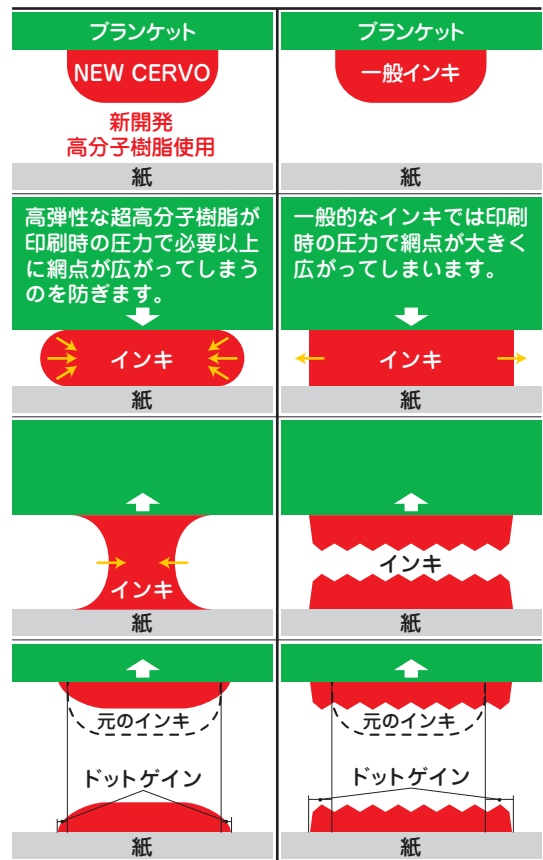
易乳化適性と過乳化抑制を最適にバランスを採りました。初期乳化を速くし、且つ過乳化和を抑制することにより、ベタの着肉性が向上し、網点のドットゲインを適正範囲に制御するようにしました。あらゆる給水機構に対応しているだけでなく、環境負荷の原因となるIPA（イソプロピルアルコール）を使用しない印刷に於いても、優れた水幅適性を有します。適度な乳化適性を備えており、湿し水への応答が早いため、湿し水を絞って印刷できます。

刷りだし時の色安定性が早く、損紙が少ない

刷り出し時の初期乳化を速くすることにより、適正な印刷色濃度に素早く到達します。また、過乳化和を抑制することにより色濃度が安定しますので、損紙が少なく、高品質な印刷物が得られます。

幅広い用紙適性

優れた印刷適性、乾燥性、被膜物性はもちろん、開発段階から乾燥の遅いアンコート紙、擦れに弱いマットコート紙をターゲットにして開発していますので、アンコート紙からマットコート紙、コート紙、アート紙まであらゆる用紙に適応する幅広い用紙適性を有しています。



ニューセルボは各種環境ガイドラインに適合した環境対応製品です。

アロマフリー溶剤の使用

ニューセルボに使用されています高沸点石油系溶剤は、アロマ（芳香族）成分を1%未満にしたもので、1997年7月に制定された日本環境協会エコマーク商品類型No.102「オフセット印刷インキ」に採用された低毒性・低公害の溶剤です。

植物油マーク適合／SOYマーク取得

植物油インキは、一般のインキよりも大気汚染の原因の一つであるVOCの発生が少ないのと同時に、枯渇資源である石油資源の使用を削減できます。また、紙と分離しやすいためリサイクルにも適しており、さらに生分解性にも優れる環境対応製品といえます。東京インキでは、環境負荷低減への取り組みを推進するために、植物油の規定含有量をクリアしたインキに独自の「植物油マーク」を表示しています。ニューセルボは「植物油マーク」適合品です。また、米国大豆協会の「SOYシール」認定品です。

エコマークV2.2認証

ニューセルボは、日本環境協会エコマーク商品類型No.102「印刷インキVersion2.2」（認定番号：第03102001号）を認証取得しており、環境に優しいインキです。

ネガティブリスト（NL）規制適合

ニューセルボは、厳しい安全基準である「食品包装材料用印刷インキに関する自主規制（NL規制）」に適合しています。

PRTR法非該当

PRTR（Pollutant Release and Transfer Register）制度は、人の健康や生態系に有害なおそれがある特定の化学物質について、その環境中への排出量及び廃棄物に含まれて事業所の外に移動する量を事業者が自ら把握して行政庁に報告し、行政庁は事業者からの報告や統計資料等を用いた推計に基づき、排出量・移動量を集計・公表する仕組みです。ニューセルボはPRTR法に非該当のインキです。

日印産連「オフセット印刷サービス」グリーン基準適合

ニューセルボは、「オフセット印刷サービス」グリーン基準に適合しています。

グリーン購入ネットワーク

「オフセット印刷サービス」発注ガイドライン適合

ニューセルボは、グリーン購入ネットワーク「オフセット印刷サービス」発注ガイドラインに適合しています。



■ 植物油マーク

規定量以上の植物油を含有したインキに表示する東京インキオリジナルのマークです。



■ ソイオイルマーク

大豆油の規定含有量をクリアしたインキにマークの使用が許可されます。



■ ソイインキマーク

大豆油インキを使用して印刷した印刷物にマークの使用が許可されます。



■ エコマーク

印刷インキVersion 2.2



印刷インキ工業連合会

■ NLマーク

両面8色機用枚葉プロセスインキ

NSニューセルボエイト

《両面8色機用プロセスインキ》

枚葉プロセス印刷では多品種で小ロット化の要求が強く、さらに短納期を要望されることが多くなっています。また枚葉印刷業界は省スペースで、なおかつ少ない人数で生産性をあげなければならない状況です。こういった背景から両面8色機に対するニーズが高まり、各印刷機械メーカーより両面多色印刷機が供給されております。弊社の「NSニューセルボエイト」は両面8色機用として設計開発され、圧胴へのインキつもりを最小にする目的で特殊な設計を施したノンスキニングインキです。通常の枚葉プロセスインキのニューセルボと同等のセット性があり、印刷適性や再現性もニューセルボと同等です。また、マットコート紙用にも対応可能な耐摩擦性を付与しております。

《インキ組成上の特徴》

- ・高機能樹脂と高特性顔料とアロマフリー溶剤を使用した環境に優しいインキです。
- ・圧胴でのインキのつもりを抑えるために特殊な高機能添加剤が使用されています。

《印刷適性上の特徴》

- ・ニューセルボと変わらぬセット性を有していますが、圧胴での乾燥性は遅く圧胴の洗浄性に優れています。
- ・インキー水バランスの幅が広く各種連続給水装置に幅広く適応できます。
- ・湿し水に対する乳化特性を向上させた為、IPAレスやIPAを低減しての印刷が容易です。
- ・刷り出し時の色安定が速く、生産性が向上します。
- ・高速でのインキ転移性が良く、インキ量調整時の応答性に優れています。
- ・ブランケットの紙離れ性が良く、カールによるコスレがでにくい設計になっています。

インキ特性値

■ 稠度

	X		Y	
	タック	フロー	タック	フロー
黄	5.2	41.0	6.5	39.0
紅	6.5	39.5	8.0	38.0
藍	7.0	39.0	8.5	37.0
墨	6.5	39.0	8.0	37.0

■ セット時間と乾燥時間

	セット時間 (分)	乾燥時間 (時間)	
		アート紙	ガラス板上
黄	2.0	2 : 00	>16 : 00
紅	2.0	2 : 00	>16 : 00
藍	2.0	2 : 00	>16 : 00
墨	2.0	2 : 30	>16 : 00

なおこの数値は弊社測定値であり装置等が異なる場合は値が異なりますので、参考値としてご理解下さい。



東京インキ株式会社

TOKYO PRINTING INK MFG. CO., LTD.

本社 〒114-0002 東京都北区王子1-12-4
 インキ営業本部 TEL. 03-5902-7625 (ダイヤルイン)
 羽生工場 〒348-0016 埼玉県羽生市大沼2-50
 開発・技術部門技術第1部 TEL. 048-565-3720 (ダイヤルイン)
 URL: <http://www.tokyoink.co.jp/>

このカタログの印刷には、環境に配慮した大豆油インキを使用しています。

インキ：ジップセット・ニューセルボ (エコマークv.2.2認定) / エッチ液：CDS903 1.5% IPA 0% / 印刷機：小森 L440 / 用紙：三菱特菱アート 菊判 93.5kg



07.8.3K

TOKYO PRINTING INK SHEET FED OFFSET PROCESS INKS THE NEW STANDARD FOR YOUR HIGH QUALITY PRINTING

