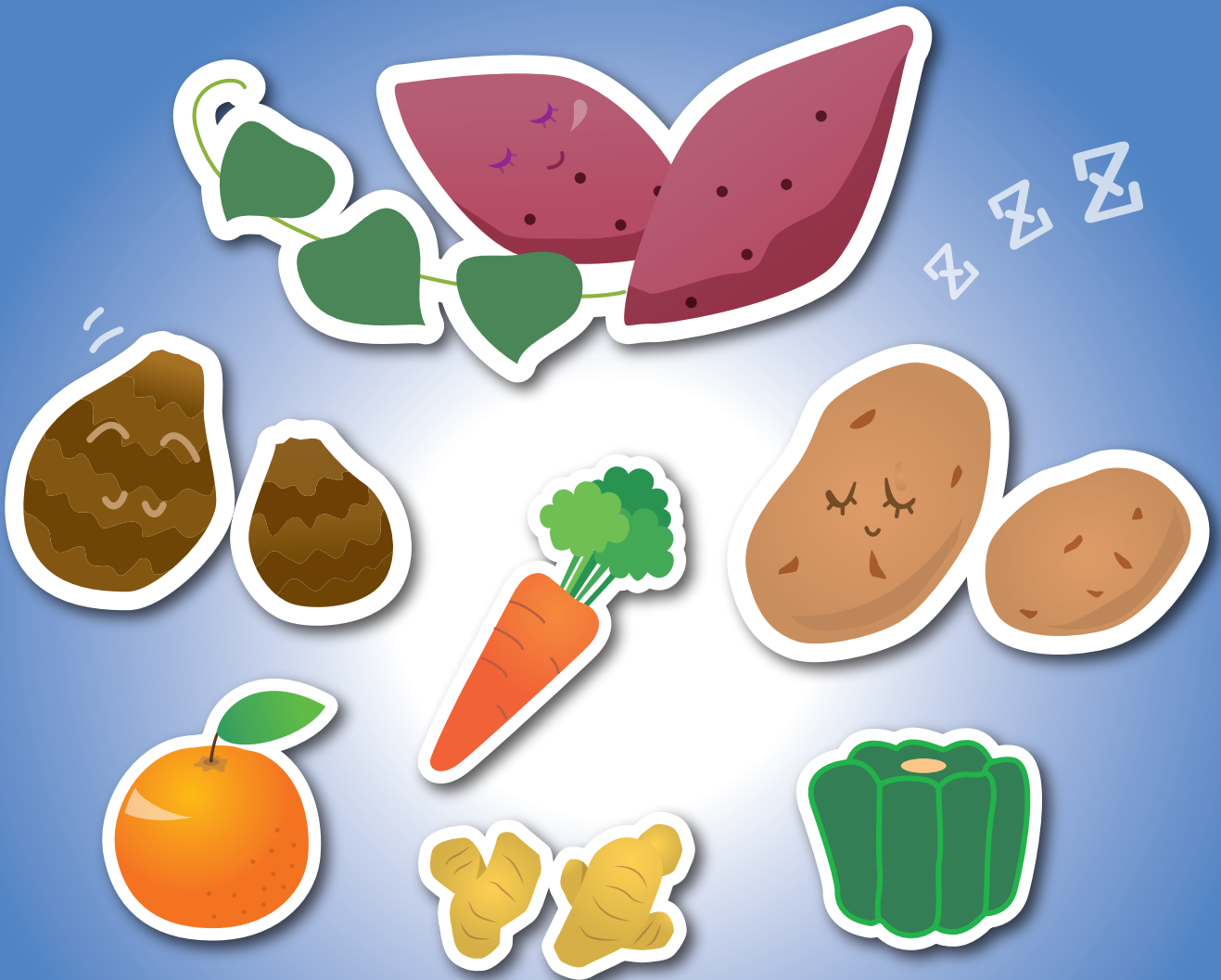


EK

エナジーキーパー®

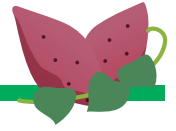
貯蔵用

- 優れた断熱性
- 遮光率約100%
- 安定した湿度
- 目的に合わせた加工性



TOKYOink

さつまいもの貯蔵例

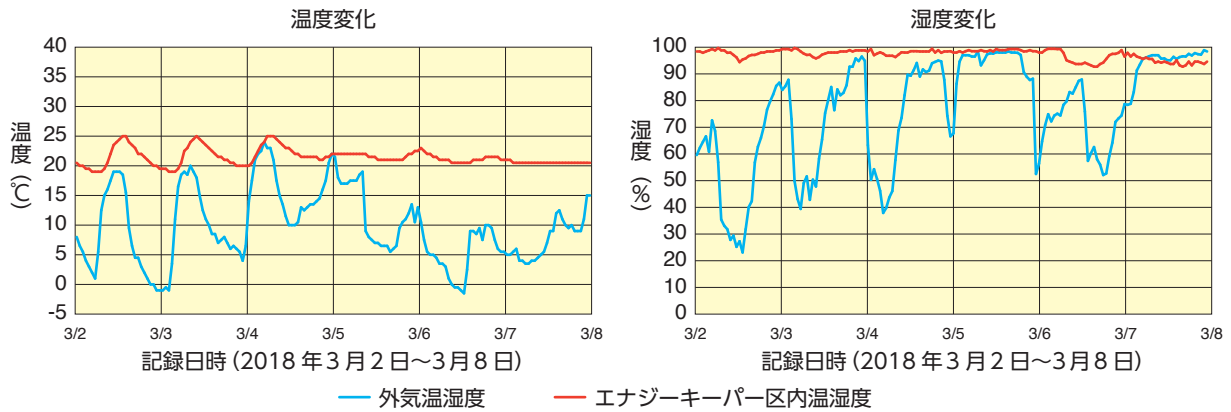


■ 内張り被覆 事例 / 千葉県



- ・ハウス内の一部をエナジーキーパーで内張り被覆し、両サイドを発泡スチロールで囲い、芋上部は寒冷紗と稲ワラで被覆（写真右）。
- ・10月下旬に収穫後、約1.5ヶ月ハウス内を十分換気し、芋上部の被覆材を取り外して芋を乾かす。12月中旬頃から順次被覆していく。

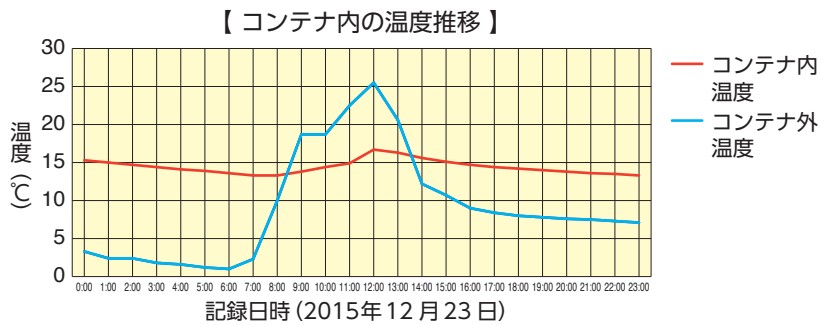
【 エナジーキーパー被覆ハウス内外の温湿度比較 】



温度・湿度
検証まとめ

エナジーキーパーが持つ高い断熱効果により、外気温が0°C以下になってもエナジーキーパー内部は20°C前後を保った。また、湿度も極端な低下がなく、ほぼ一定を保っていた。安定した温湿度を保った事により廃棄率が減少し可販化率も向上、収益増となった。

■ コンテナ貯蔵 事例 / 新潟県



温度検証
まとめ

コンテナ外部の温度変動に対し、エナジーキーパーで被覆したコンテナ内部の温度は、安定している。

■ EK コンテナカバーを使用したコンテナ貯蔵 事例

- ・パレット上に、コンテナ縦2列、横3列、高さ5段 (150cm) を積重ね、EK コンテナカバーを被せる。

■ EK コンテナカバー製品規格

EK コンテナカバー

縦 1.2m × 横 1.2m × 高さ 1.8m / 前面ファスナー 2箇所

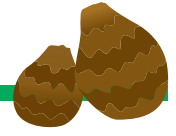


ファスナーを開けた状態



ファスナーを閉じた状態

さといもの貯蔵例



■ 伏せ込み貯蔵 事例 / 埼玉県

従来方法による伏せ込み貯蔵 (従来区)



覆土量が多く
作業が大変!



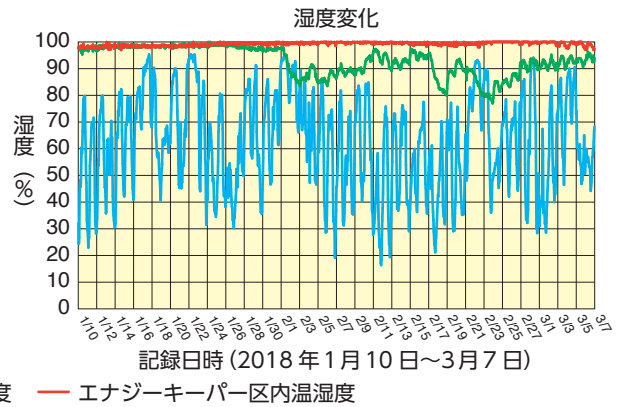
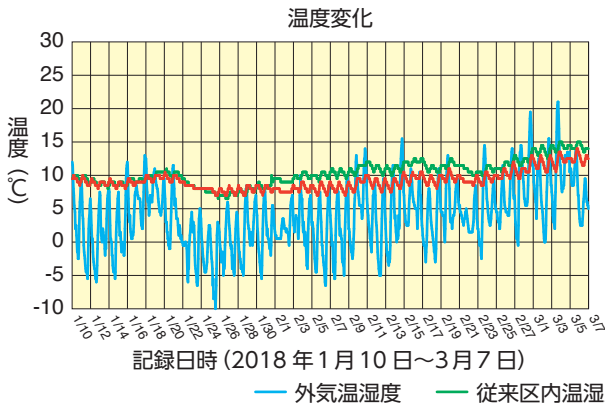
エネルギーキーパーを使用した伏せ込み貯蔵 (エネルギーキーパー区)



これなら
作業がラク



【従来方法との温湿度比較】

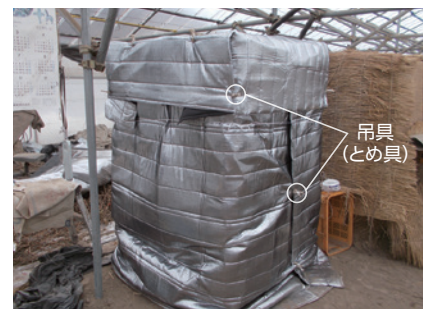


温度・湿度
検証まとめ

エネルギーキーパー区では、覆土厚を1/4に削減しても、従来区と同等の温度・湿度を保った。外気温が-10°Cの時も、両区共に7°Cを保つことができた。

■ コンテナ貯蔵 事例 / 福井県

- コンテナの側面をエネルギーキーパー幅2m×長さ5mで囲う。
- 上部は、幅2m×長さ2m (1枚) で覆う。
- (その際、紐や吊具等でエネルギーキーパーを固定)



エネルギーキーパー使用 多目的貯蔵ハウス (茨城県行方市)



貯蔵ハウスの構造

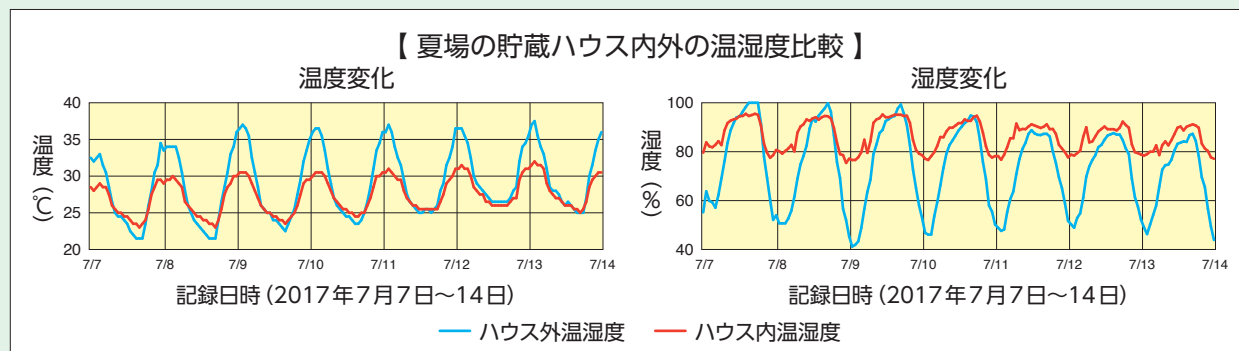
外張り遮光100%の農PO(厚み0.15mm)+中の骨組みパイプにエネルギーキーパーを被覆。

- ・間口7.2m×長さ14m×高さ3m(約17t貯蔵可能)。
- ・エネルギーキーパー内部に小型換気ファンを2基設置。

ジャガイモの貯蔵 事例

ジャガイモの貯蔵〈緑化防止用途〉 / 6月上旬~7月中旬

貯蔵ハウス内の温度・湿度は安定しており、貯蔵ハウスを設置してからは、最適なタイミングで大量に収穫することができ、ジャガイモの廃棄率が減少。(年間60t収穫し、1t廃棄していたが300kgに減少し、収量が大幅にアップした)



その他使用事例

ゴボウの貯蔵

12月中旬~2月中旬



温度・湿度が安定しているため、ゴボウが眠った状態になり、干からびない。

椎茸原木の貯蔵

2月下旬~5月上旬

- ・初期成長が良くなる。(雑菌予防になる)
- ・5月初旬から原木を山林へ移動。椎茸の生産を早めたい。

農機具等の保管

貯蔵に使用しない時期

エネルギーキーパーを巻き上げて、貯蔵ハウスの湿度を抜き、農機具等を保管する。



東京インキ株式会社
TOKYO PRINTING INK MFG. CO., LTD.

<http://www.tokyoink.co.jp/>

本社	〒114-0002	東京都北区王子 1-12-4	TEL.03-5902-7627
札幌営業所	〒065-0020	札幌市東区北二十条東 18-2-1	TEL.011-784-7772
仙台営業所	〒980-0801	仙台市青葉区木町通 2-1-18	TEL.022-274-3531
新潟営業所	〒950-0087	新潟市中央区東大通 1-2-25	TEL.025-245-3141
名古屋支店	〒460-0022	名古屋市中区金山 1-12-14	TEL.052-331-1515
大阪支店	〒543-0013	大阪市天王寺区玉造本町 1-28	TEL.06-6761-0077
広島営業所	〒732-0827	広島市南区福荷町 5-18	TEL.082-568-4400
高松営業所	〒761-8071	香川県高松市伏石町 2153-2	TEL.087-866-7007
福岡支店	〒816-0912	福岡県大野城市御笠川 3-13-5	TEL.092-503-8979