

TOKYOINK NEWS

No.11

東京インキニュース
2012.7

当社の製品群は「安心・安全」「防災・復旧」「環境・エコ」をコンセプトに開発を推進しています。

代理店通信 2 

今回はテラセルの販売にご協力頂いている「株式会社ソイル工学」様からのご意見やご感想を紹介します。

鳥取県の新名所「鳥取砂丘 砂の美術館」 建設に「テラセル」が貢献

テラセル® 擁壁工法・のり面工法

株式会社ソイル工学 鳥取営業所 所長 井上 薫（鳥取県鳥取市 出身）

工事概要

施主名：鳥取市役所

工事名：鳥取砂丘 砂の美術館整備工事

壁面積：112.4㎡

平成24年4月に世界初の砂像を展示する美術館「鳥取砂丘 砂の美術館」がオープンしました。当初計画でブロック積による施工が予定されていた箇所がありましたが、工期が迫っていたため、非常に施工性が優れる点やコンクリート基礎および養生期間が不要な点、また中詰材に砂を使用できる点を評価いただきテラセル擁壁工法が採用となりました。

また緩勾配盛土については当初計画では無対策でしたが、盛土材が砂という非常に侵食を受けやすい条件であることから、テラセルのり面保護工法を同時に採用いただき、これにより無事オープンを迎えることができました。鳥取を代表する観光施設の建設に貢献できたことを誇りに思うとともに、「鳥取砂丘 砂の美術館」と「テラセル」が今後益々発展していくことを期待します。

テラセルの魅力は、①部材が軽量で人力施工が容易であること ②施工が簡単であるため熟練した技術が不要であること ③コンクリートのような養生期間が不要なため工期を短縮できることなどが挙げられます。弊社ではテラセルが土木現場の救世主といわれるよう、さらに提案力の強化に取り組んで参ります。



テラセル擁壁工法



テラセルのり面保護工法

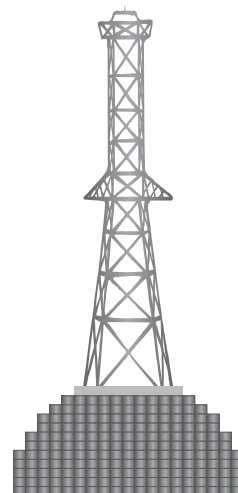
テラセル擁壁工法を用いた 鉄塔基礎部の斜面安定工

テラセル® 擁壁工法

本社 加工品営業本部 関山 徹 (神奈川県川崎市 出身)

これまで山間部における長距離大容量送電線路(100ボルト)の建設において、当社が長年にわたり販売しているジオネットが鉄塔の基礎掘削時に搬出された土砂の流出防止用に「しがら工」として数多く採用されてきました。

今回は当社のテラセル擁壁工法(NETIS:KT-090023V)を使用した既設送電鉄塔の災害復旧工事の事例を紹介します。



CASE.1

静岡県東部が平成22年9月に台風9号(激甚災害)により、500mm/5hの局地的な大雨に襲われ、送電線鉄塔基礎周辺に斜面崩落の被害が発生しました。現場は山間部の急傾斜地で地山は未固結のスコリアです。崩壊面が拡大する恐れがあるため、これを防止するためにテラセル擁壁工法による斜面安定工が施工されました。

CASE.2

地震の影響により、既設のコンクリートブロック積工にはらみ出しやクラック等が発生しました。現場は既設の鉄塔があるため、狭小なエリアを利用して施工できるテラセル擁壁工法が施工されました。

以上の2つの事例は工法選定の際、ふとん籠工・補強土工法と比較し、最終的にテラセル擁壁工法が採用になりました。採用の理由は以下の点が挙げられます。

- ① 狭小な施工エリアのため、人力施工が主体になり、建設機械の使用をできるだけ少なくできる工法であること。
- ② 基礎コンクリートは不要なため、生コンの運搬・施工の必要がないこと。
- ③ 材料は非常に軽量・コンパクトであるため、運搬や保管が容易にできること。
- ④ 施工性が良く、工期短縮が可能であること。
- ⑤ 現地発生土の有効利用が可能で経済性もあること。

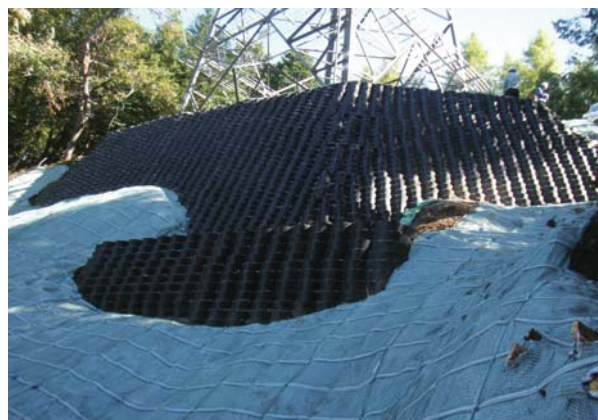
現在も東日本地区における変電所・送電鉄塔関連のお問合せは大変多くいただいています。今後は全国各地にテラセルを使用した各種工法による災害復旧や維持補修等に貢献できるように普及活動を推進していきますので、皆様のご指導、ご協力をお願いします。

工事概要

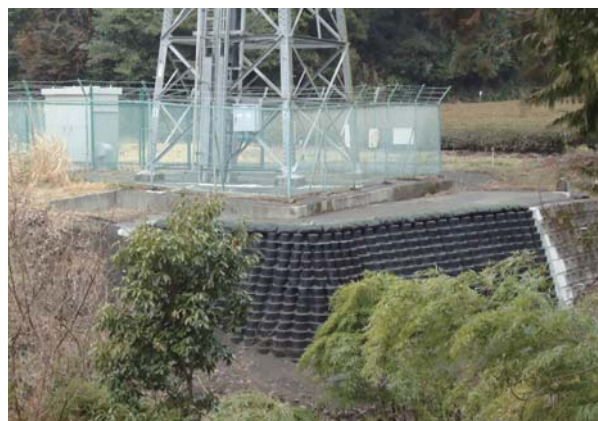
施主名：東京電力株式会社

CASE.1 勾配：1：0.5 h=7.35m

CASE.2 勾配：1：0.5 h=4 m



CASE.1



CASE.2



東京インキ株式会社
TOKYO PRINTING INK MFG. CO., LTD.
<http://www.tokyoink.co.jp>

本社	〒114-0002 東京都北区王子1-12-4	TEL.03-5902-7627
生産技術部	〒114-0002 東京都北区王子1-12-4	TEL.03-5902-7628
札幌営業所	〒065-0020 札幌市東区北二十条東18-2-1	TEL.011-784-7772
仙台営業所	〒980-0801 仙台市青葉区木町通2-1-18	TEL.022-274-3531
新潟営業所	〒950-0087 新潟市中央区東大通1-2-25	TEL.025-245-3141
名古屋支店	〒452-0813 名古屋市西区赤城町112	TEL.052-503-3721
大阪支店	〒543-0013 大阪市天王寺区玉造本町1-28	TEL.06-6761-0077
広島営業所	〒738-0023 広島県廿日市市下平良1-5-13	TEL.0829-34-4100
福岡支店	〒816-0912 福岡県大野城市御笠川3-13-5	TEL.092-503-8979