



POWDER RESIN

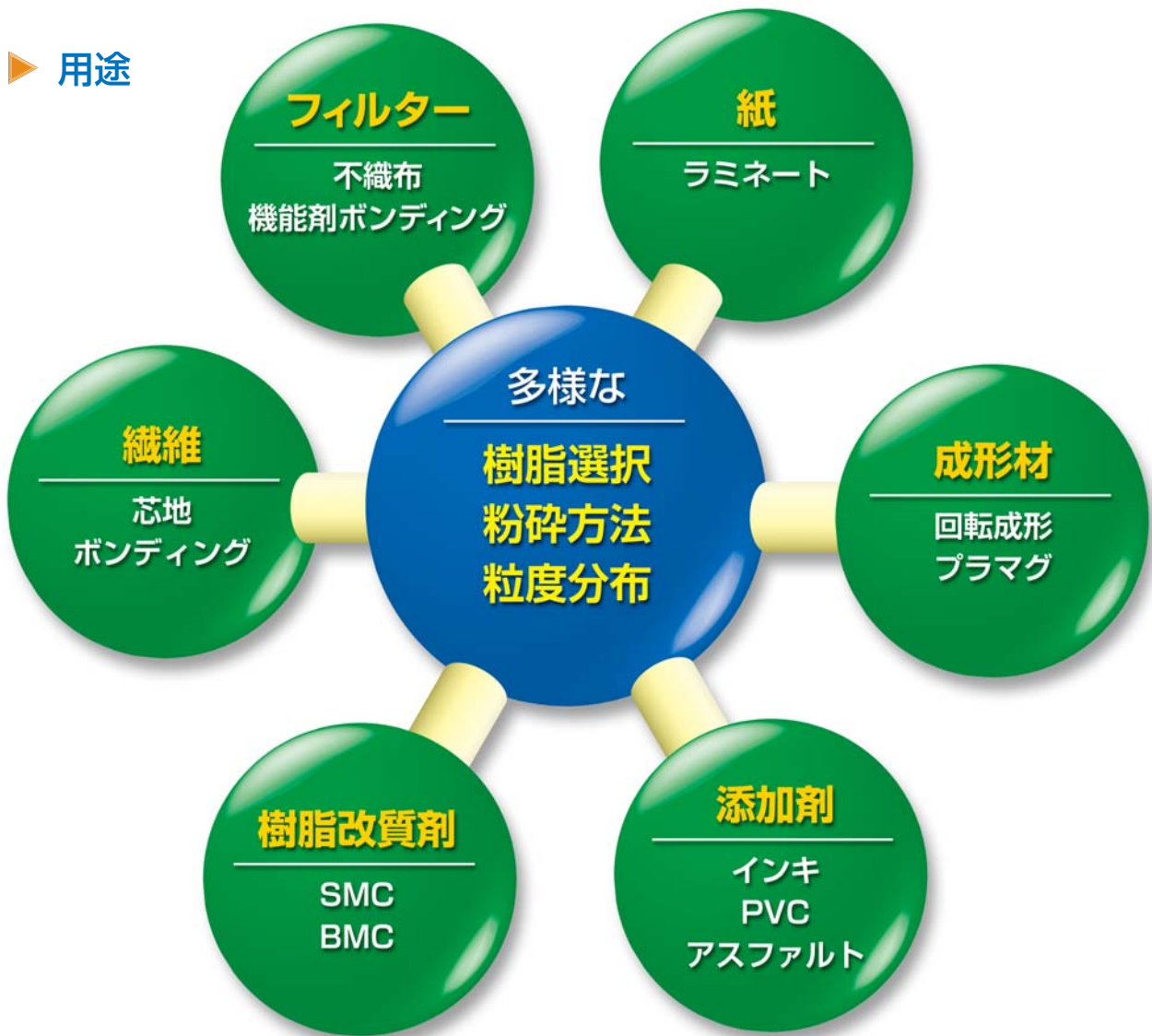
東京インキのパウダーレジン



東京インキ株式会社
TOKYO PRINTING INK MFG. CO., LTD.



▶ 用途



▶ ベースレジンの種類



カタログ記載以外のパウダーレジン・樹脂につきましてもご要望等ございましたら、お気軽にご相談下さい。

POWDER RESIN

未来をつなぐ “ホットメルト・パウダー”

パウダーレジンは、当社が長年蓄積してきた粉碎技術、ブレンド技術により粉末化した樹脂です。その優れた接着力と、多様な熱可塑性樹脂の特徴をいかし、ホットメルト接着剤、コーティング剤、シーリング剤、樹脂やアスファルト等の改質剤、インキ顔料などへの添加剤として、各分野で広く使用されております。また、パウダーレジンは溶剤を含まず地球環境にも優しい材料です。

▶ 樹脂選択

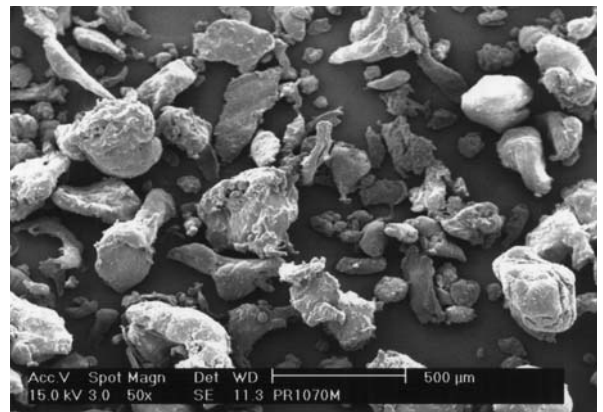
低密度ポリエチレン系、EVA系、共重合ポリアミド系、ポリエステル系、変性PVA系、ポリウレタン系等、熱可塑性樹脂を豊富に取り揃えておりますので、用途に合わせた樹脂選択が可能です。

▶ 粉碎方法

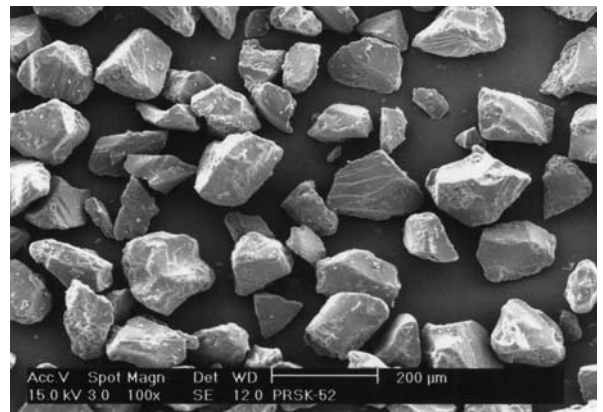
機械粉碎（常温粉碎・冷凍粉碎）や化学粉碎など多様なニーズに応えるべく各粉碎方法による製品を豊富に取り揃えておりますので、ベース樹脂の特徴を損なうことなく粉碎することが可能です。

▶ 粒度分布

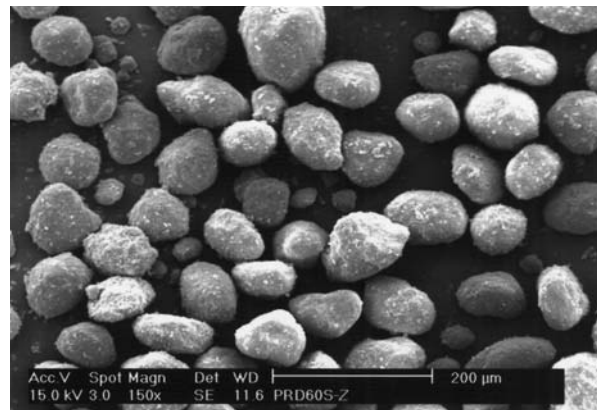
樹脂選択や粉碎方法により粒度分布は異なりますが、豊富な製品により、用途に適した粒度分布の選択が可能です。



■ 常温粉碎 (1070M)



■ 冷凍粉碎 (SK-52)



■ 化学粉碎 (D60S-Z)

■ 主要銘柄樹脂物性

測定項目	単位	LDPE系		EVA系			変性EVA系		ポリエステル系	
		1050	1070	2030	5015	8050	D60	D219	G-100	G-120
融点	℃	105	105	97	80	60	100	97	97	125
軟化点	℃	84	74	69	43	40以下	83	80	66	66
MFR	dg/min.	24	65	70	150	30	90	160	25	25
密度	g/cc	0.92	0.92	0.93	0.94	0.96	0.97	0.97	1.28	1.28
特徴		化学的安定性 耐候性		接着性 低温特性 柔軟性 透明性 耐候性			接着性 耐水洗濯性 耐ドライクリーニング性		接着性 耐水洗濯性 耐ドライクリーニング性 風合い良好	
用途		仮接着芯地 FRP用添加剤 ブロッキング防止剤		仮接着芯地 肩パッド 樹脂改質剤 産業資材 アスファルト改質剤			半永久接着芯地 肩パッド ベルト芯 産業資材 粉体塗料		永久接着芯地 樹脂改質剤	
他グレード		1030		2040 7050			D100 2190 3380 5580		G-125 G-180 G-190	

この数値は代表値であり規格値ではありません

ポリアミド系			変性ポリオレフィン系		アイオノマー系	変性PVA系	ポリウレタン系
SK-1	F-915	SP8200	A-100	A-600	H1652	K-302	U-122
115	90	95	120	139	99	130	90
92	66	67	98	123	77	100	—
50	75	80	9	3	7	60	12
1.07	1.07	1.00	0.93	0.90	0.94	1.21	1.15
接着性 耐水洗濯性 耐ドライクリーニング性 汎用性			接着性 耐熱水洗濯性		金属接着性 耐摩擦性 耐薬品性	水溶性 接着性	接着性 風合い良好
永久接着芯地 肩パッド			トップフューズ 塗料添加剤 粉体塗料		粉体塗料	仮接着芯地	難接着性
F915 F920 F960 SP8000			SP-11		H3654	K-305	U-200

測定方法 《 融点…DSC法 / 軟化点…JIS K-7206 / MFR…JIS K-7210 / 密度…JIS K-7112 》

POWDER RESIN



東京インキ株式会社
TOKYO PRINTING INK MFG. CO., LTD.

<http://www.tokyoink.co.jp/>

- 本 社 〒114-0002 東京都北区王子1-12-4
TEL. 03-5902-7626 (化成品営業本部)
- 名古屋支店 〒452-0813 名古屋市西区赤城町112
TEL. 052-503-3321 (化成品営業部)
- 大 阪 支 店 〒543-0013 大阪市天王寺区玉造本町1-28
TEL. 06-6761-0073 (化成品営業部)
- 福 岡 支 店 〒816-0912 福岡県大野城市御笠川3-13-5
TEL. 092-503-5161 (営業部)